

# SHARP

MX-4070N/MX-3570N/MX-3070N  
Sistema Multifuncional Digital Color



SISTEMA MFP A3 COLOR CON  
PRESTACIONES AVANZADAS PARA  
EQUIPOS CONECTADOS

La información es la clave del éxito /Es por Eso que necesita  
nuestros sistemas multifuncionales A3 de última generación.

## Desea trabajar de forma más inteligente /Es por Eso que debería dotar a su equipo con nuestra tecnología de última generación.

Los sistemas MX-4070N, MX-3570N y MX-3070N abren nuevas vías para la eficiencia en la oficina y la facilidad de utilización. Con un diseño ergonómico avanzado y una conectividad que sabe anticipar el futuro, estos equipos de última generación están diseñados para trabajar en el núcleo de su infraestructura de información, reduciendo costes y optimizando los flujos de trabajo.

### Equipo reforzado

Con independencia del modelo que use - 40, 35 o 30 páginas por minuto - nuestra tecnología inteligente ayudará a cada uno de los miembros de su equipo a trabajar como desee.

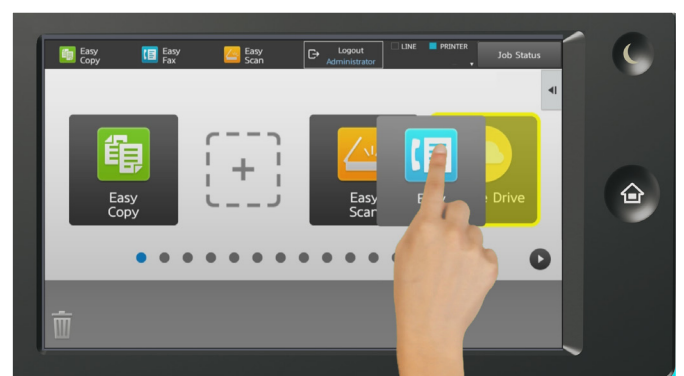
Una prestación avanzada de inicio único de sesión mejora la productividad conectando a sus colaboradores a su servicio favorito de almacenamiento en la nube, como Google Drive™, SharePoint® and OneDrive®, directamente desde el panel de control. Imprimir directamente desde la nube y escanear documentos desde el aparato hasta la nube solo les llevará unos instantes. ¡Conéctese una sola vez y acceda a todo!

### Tecnología inteligente

Los sistemas MX-4070N, MX-3570N y MX-3070N ofrecen gran parte de las prestaciones que necesita para una productividad máxima. Cuando se acerca al aparato, un sensor de movimiento lo detecta y se pone en marcha desde el modo de espera, listo para realizar cualquier trabajo de manera inmediata.

Una amplia pantalla táctil, inclinable para facilitar la visualización, le ofrece un acceso intuitivo a cada función, con una guía incorporada de ayuda rápida para ilustrar cada paso.

La pantalla le permite arrastrar y soltar iconos de menú para acceder más rápidamente a las funciones que utiliza con más frecuencia, así como pulsar y deslizar su dedo por la misma. Una función de previsualización le permite una fácil visualización y edición de documentos antes de imprimirlos.



UN SENSOR DE MOVIMIENTO PONE EN MARCHA EL EQUIPO CUANDO ALGUIEN SE ACERCA, ASÍ ESTÁ SIEMPRE LISTO

PÁGINA DE INICIO CON PERSONALIZACIÓN DE INTERFAZ INTUITIVA



## El tiempo suele ser limitado /Es por Eso que nuestros Sistemas Multifuncionales están diseñados para trabajar mucho más.

Todos los Sistemas Multifuncionales pueden imprimir, copiar y escanear. Pero nuestros sistemas de última generación MX-4070N, MX-3570N o MX-3070N van mucho más lejos. Pueden funcionar como servidor de impresión para ofrecerle una práctica prestación de recuperación de trabajos cuando y donde desee para imprimirlos en cualquier equipo multifuncional digital de su red.\*

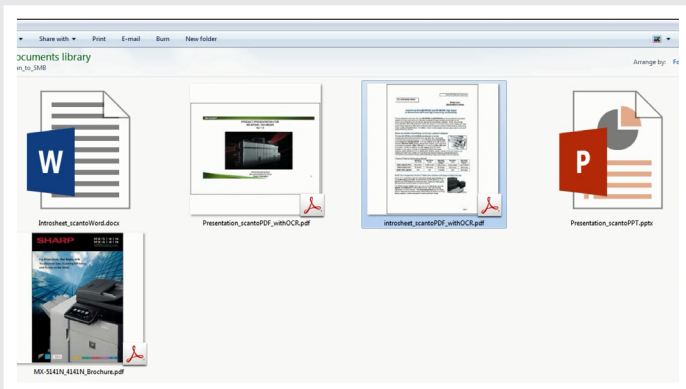
Eso no solo garantiza la confidencialidad ya que no tiene que dejar nunca sus documentos sin vigilancia, sino que además es práctico puesto que no tiene que seguir llevando pilas de papeles consigo.

### Escáner de primera categoría

El escaneado es muy rápido, con 200 imágenes por minuto, y el modo de color automático le permite tratar lotes mezclados de documentos en color y blanco y negro automáticamente, incluso con tamaños y pesos diferentes. Solo tiene que apilarlos en el alimentador de 150 hojas y el aparato se ocupará de todo lo demás.

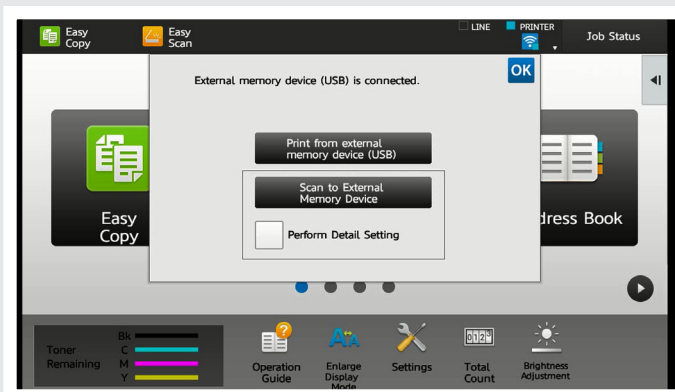
Una eficiente función de reconocimiento óptico de caracteres le permite escanear su documento en una variedad de formatos, incluidos los archivos PDF, totalmente accesibles, así como los formatos editables de Microsoft Office como Word, PowerPoint o Excel. Ya no deberá volver a escribir los documentos que solo tiene en papel; además la facilidad de acceso y la búsqueda de información se ha optimizado en gran medida.

Si tiene archivos de Microsoft Office en un lápiz USB, solo tiene que conectarlo al sistema, seleccionar sus archivos y empezar a imprimir. Escanear para el lápiz, la nube o una impresión inmediata es igual de fácil.



CONVIERTE DOCUMENTOS ESCANEADOS EN ARCHIVOS EDITABLES DE OFFICE Y PDF CON OCR

SOLO TIENE QUE CONECTAR SU LÁPIZ USB AL SISTEMA Y EMPEZAR A IMPRIMIR



\* Esta función puede usarse desde cualquiera de las cinco impresoras-conectadas en red.

## Usted se centra en resultados no en la tecnología /Es por Eso que nuestros Sistemas Multifuncionales Digitales son un apoyo en su trabajo.

La flexibilidad en el tratamiento de los documentos supone una mayor versatilidad en sus resultados. Las bandejas de papel admiten tamaños de hasta SRA3 y pesos de hasta 300 gsm. Y puede elegir entre una amplia variedad de opciones de acabado, incluidas grapado-encuadernado, grapado manual y grapado sin grapa.

### La excelencia de serie

Los tres modelos reproducen colores intensos, vibrantes, con una resolución 1.200 x 1.200 dpi, y nuestro control automático de procesado y actualización del sistema garantizan página tras página unos resultados de una excelencia uniforme.

### Hechos para un mundo móvil

Trabajar en cualquier lugar y cualquier momento. Sharpdesk Móvil permite que cada miembro de su equipo imprima desde sus teléfonos y tabletas y escanee hacia los mismos a través de su red sin cables. Pueden asimismo imprimir desde cualquier aplicación compatible con Google Cloud Print.\* Funciones de seguridad líderes del sector mantienen sus datos y su red protegidos y seguros.

GRAPADO MANUAL  
DE HASTA 40  
HOJAS (80 GSM)



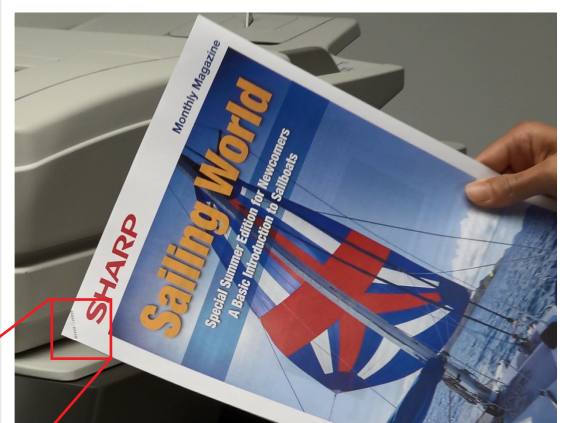
### Rendimiento energético

Tóner de fusión baja, funciones de encendido y apagado configurables y automáticas, escáner Eco Scan y un tiempo de calentamiento inferior, son algunas de las múltiples prestaciones que garantizan un consumo de energía extremadamente bajo.

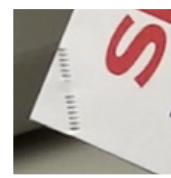
Además, la pantalla del panel frontal pedirá a los usuarios que utilicen la opción más ecológica antes de iniciar un trabajo, y el cartucho del tóner se expulsa automáticamente solo cuando está totalmente agotado, evitando despilfarros.

### Seguridad reforzada

Cuando pone su sistema multifuncional y todos los documentos en su nube disponibles para todo el mundo, desea tener la tranquilidad de que estos están protegidos y seguros. Por lo tanto, le complacerá saber que nuestros últimos sistemas multifuncionales están equipados con todas las características de seguridad de nuestros modelos precedentes y además S/MIME, para comunicaciones seguras por correo electrónico, protección avanzada de datos, y accesos e identificación de usuario con altos niveles de seguridad.



UNIÓN SIN GRAPAS  
DISPONIBLE HASTA 4  
HOJAS DE PAPEL



\* No disponible en todos los países.

## Los equipos eficaces necesitan tecnología eficiente /Es por Eso que hemos optimizado la productividad de nuestros Sistemas Multifuncionales Digitales de última generación.

La tecnología inteligente de MX-4070N, MX-3570N y MX-3070N transforma la productividad de cualquier grupo de trabajo. Todo su equipo apreciará la rapidez, facilidad y eficacia de la impresión, copia, escaneado y acabado de los documentos. Pero esto es solo el principio.

Si incorpora a estos sistemas de última generación Cloud Portal Office y alguna de nuestras soluciones optimizadas de software verá como la productividad se incrementa a un nivel aún más elevado.

### Cloud Portal Office

Cloud Portal Office es nuestro servicio de colaboración galardonado de primera clase, que conecta teléfonos, tabletas, PC, Sistemas Multifuncionales Sharp y nuestra pizarra interactiva BIG PAD en un entorno de información sencillo, sin interrupciones.

Una vez autorizada para utilizar estos nuevos sistemas, cualquier persona puede solicitar el acceso a los documentos guardados en su propia nube privada. Basta conectarse en el panel de control, navegar e imprimir. Puede también escanear automáticamente documentos indexados directamente a una carpeta en la nube, y enviar correos electrónicos de aviso a los colegas que los necesiten, todo desde el sistema.

### Soluciones de software optimizadas

Hemos creado nuestra gama de soluciones de software optimizadas para ayudarle a reducir costes, incrementar su eficacia y mejorar su seguridad.

Nuestras **soluciones de escáner optimizadas** ahorran tiempo y evitan errores costosos, simplificando y automatizando la captación, almacenamiento y puesta en común de documentos, con independencia de su formato o finalidad.

Nuestras **soluciones de impresión optimizadas** ayudan a controlar y gestionar el uso de la impresora y la fotocopiadora. De esta forma, puede suprimir usos no autorizados, seguir y recuperar costes y reducir el despilfarro.

Nuestras **soluciones móviles optimizadas** facilitan la conexión de tabletas, teléfonos y ordenadores portátiles, de manera simple y segura, para estar siempre en contacto.

Todas estas soluciones, además de la potencia de los sistemas MX-4070N/MX-3570N/ MX-3070N le permitirán optimizar la productividad de su equipo e incrementar su rentabilidad.



CLOUD PORTAL OFFICE

Optimised  
Printing



Optimised  
Scanning

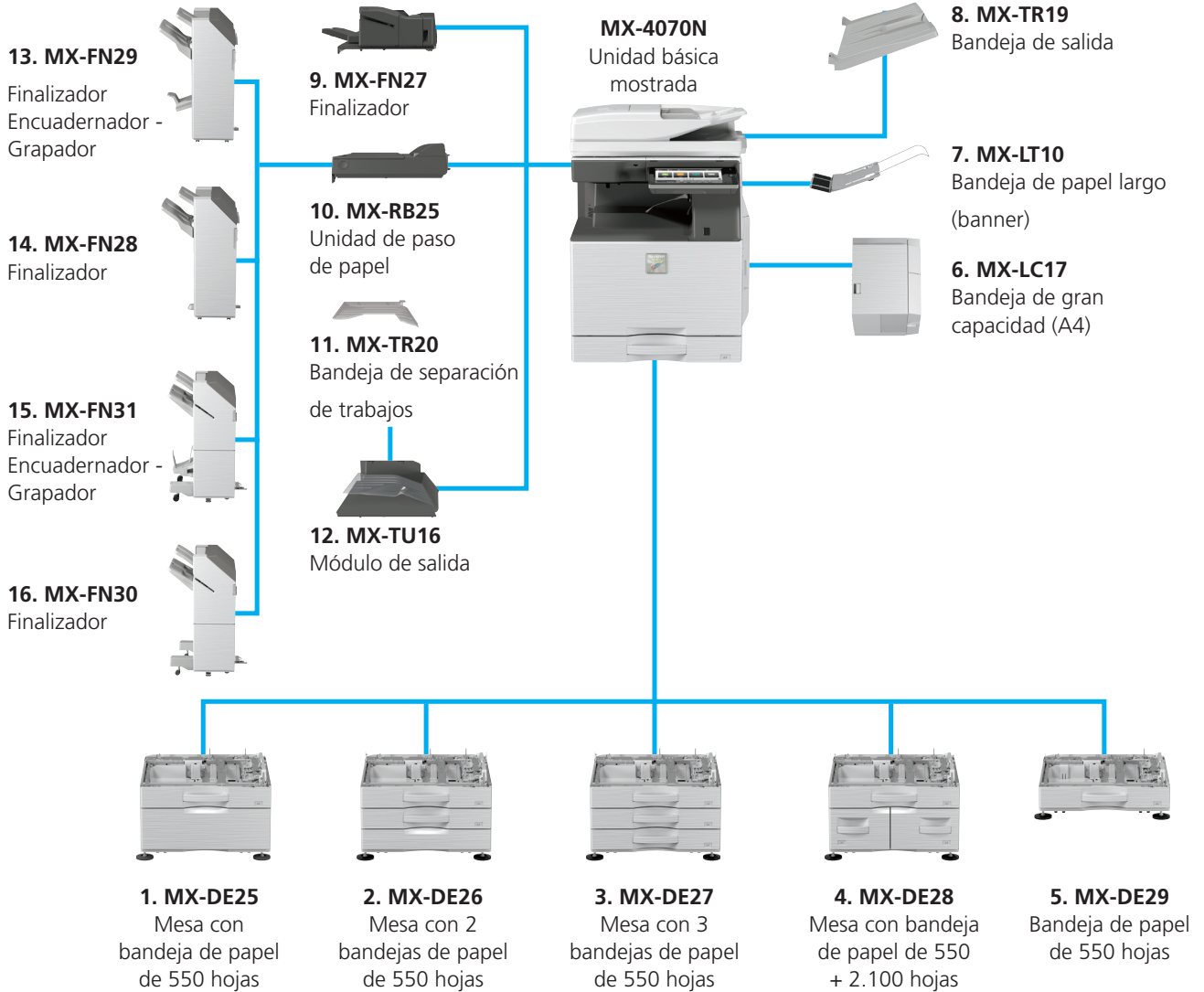


Optimised  
Mobile



SISTEMA PREPARADO  
PARA LA RED  
Y SOLUCIONES  
DE SOFTWARE  
OPTIMIZADAS





MX-4070N Unidad base con módulo de salida  
Mesa con bandeja de papel de 550 hojas



MX-4070N Unidad base Finalizador Interno  
Mesa con 3 bandejas de papel de 550 hojas  
Bandeja de salida



MX-4070N Unidad base  
Mesa con bandeja de papel de 550 + 2.100 hojas  
Finalizador grapado / encuadernado +  
Unidad de paso de papel / Bandeja de salida  
Bandeja de gran capacidad

## Unidad base

- 1. MX-DE25 Mesa con bandeja de papel de 550 hojas**  
SRA3 a A5R, 550 hojas cada una (80 g/m<sup>2</sup>)
- 2. MX-DE26 Mesa con 2 bandejas de papel de 550 hojas**  
SRA3 a A5R, bandeja inferior y superior con capacidad para 550 hojas (80 g/m<sup>2</sup>) cada una
- 3. MX-DE27 Mesa con 3 bandejas de papel de 550 hojas**  
SRA3 a A5R, bandejas con capacidad para 550 hojas (80 g/m<sup>2</sup>) cada una
- 4. MX-DE28 Mesa con bandejas de papel 550 + 2.100 hojas\*4**  
Bandeja superior: SRA3 – A5R, 550 hojas (80 g/m<sup>2</sup>)  
Bandeja inferior (izquierda): A4, 1.200 hojas (60 - 105 g/m<sup>2</sup>)  
Bandeja inferior (derecha): A4 - B5, 900 hojas (60 - 105 g/m<sup>2</sup>)
- 5. MX-DE29\*3 Bandeja de papel de 550 hojas**
- 6. MX-LC17\*3 Bandeja de gran capacidad (A4)**  
A4 - B5, 3.000 hojas (80 g/m<sup>2</sup>)

## Finalizador

- 7. MX-LT10 Bandeja de papel largo**  
Recomendada para la impresión de papel banner
- 8. MX-TR19 Unidad de bandeja de salida**
- 9. MX-FN27 Finalizador interno**  
A3 - B5 (offset/grapa), SRA3 - A5R (no offset)  
Bandeja Offset (superior): capacidad máx. de papel de 500 hojas\*1  
Capacidad de grapado: máx. 50 hojas grapadas en múltiples posiciones\*1  
Posición de grapado: 3 posiciones (delantera, trasera o en 2 puntos)  
Unión manual: 1-punto en la parte trasera (plano), 45 hojas (64 g/m<sup>2</sup>), 40 hojas (80 g/m<sup>2</sup>)  
Capacidad máx. sin grapas: 5 hojas (64 g/m<sup>2</sup>), 4 hojas (65 – 81,4 g/m<sup>2</sup>), 3 hojas (81,5 - 105 g/m<sup>2</sup>)  
Posición sin grapa: 1 punto detrás (inclinado), A3 - B5

**Módulo de perforación opcional para MX-FN27:**  
**MX-PN14C - Módulo de perforación de 2/4 agujeros**  
**MX-PN14D - Módulo de perforación de 4 agujeros anchos**

- 10. MX-RB25 Unidad de paso del papel**  
Es necesaria para MX-FN28, MX-FN29, MX-FN30 & MX-FN31
- 11. MX-TR20 Bandeja de separación de trabajos**  
Se requiere módulo de salida de cabina MX-TU16
- 12. MX-TU16 Módulo de salida de cabina**
- 13. MX-FN29\*1 Acabado grapado 1k**  
A3W - A5R (offset/grapa), SRA3 - A5R (no offset)  
Bandeja Offset (superior): capacidad máx. de papel de 1.000 hojas\*1  
Capacidad de grapado: máx. 50 hojas grapadas en múltiples posiciones\*1  
Posición de grapado: 1 punto frontal (plano), 1 punto dorsal (plano), 2 puntos de cosido)\*1  
Bandeja de grapado (inferior): 7 (11-15 hojas), 10 (6-10 hojas), 20 juegos (1-5 hojas). 15 hojas como máx. por juego
- 14. MX-FN28\*1 Finalizador 1k**  
A3W - A5R (offset/grapa), SRA3 - A5R (no offset)  
Bandeja Offset (superior): capacidad máx. de papel de 1.000 hojas\*1  
Capacidad de grapado: máx. 50 hojas grapadas en múltiples posiciones\*1  
Posición de grapado: 1 punto frontal (plano), 1-punto dorsal (plano), 2 puntos de cosido)\*1

## Módulo de perforación opcional para MX-FN29 y MX-FN28:

**MX-PN15C - Módulo de perforación de 2/4 agujeros**  
**MX-PN15D - Módulo de perforación de 4 agujeros anchos**

- 15. MX-FN31\*2\*3 Finalizador Grapador 3k**  
A3 - B5 (offset/grapa), SRA3 - A5R (no offset)  
Bandeja Offset (superior): capacidad máx. de papel de 3.000 hojas\*1  
Capacidad de grapado: máx. 65 hojas grapadas en múltiples posiciones\*1  
Posición de grapado: 1 punto frontal (inclinado), 1 punto en el dorso (inclinado), 2 puntos de cosido)\*1  
Grapado manual: 1 punto detrás (plano), 45 hojas (64 g/m<sup>2</sup>), 40 hojas (80 g/m<sup>2</sup>)  
Capacidad máx. sin grapas: 5 hojas (64 g/m<sup>2</sup>), 4 hojas (65 – 81,4 g/m<sup>2</sup>), 3 hojas (81,5 - 105 g/m<sup>2</sup>)  
Posición sin grapa: 1 punto detrás (inclinado), A3 - B5  
Bandeja de grapado (inferior): 10 juegos (11-15 hojas), 15 juegos (6-10 hojas), 25 juegos (1-5 hojas). 20 hojas como máx. por juego

- 16. MX-FN30\*2\*3 Finalizador 3k**  
A3 - B5 (offset/grapa), SRA3- A5R (no offset)  
Bandeja Offset (superior): capacidad máx. de papel de 3.000 hojas\*1  
Capacidad de grapado: máx. 65 hojas grapadas en múltiples posiciones\*1  
Posición de grapado: 1 punto frontal (inclinado), 1 punto en el dorso (inclinado), 2 puntos de cosido)\*1  
Grapado manual: 1 punto detrás (plano), 45 hojas (64 g/m<sup>2</sup>), 40 hojas (80 g/m<sup>2</sup>)  
Capacidad máx. sin grapas: 5 hojas (64 g/m<sup>2</sup>), 4 hojas (65 – 81,4 g/m<sup>2</sup>), 3 hojas (81,5 - 105 g/m<sup>2</sup>)  
Posición sin grapas: 1 punto detrás (inclinado), A3 - B5

## Módulo opcional de perforación para MX-FN31 y MX-FN30:

**MX-PN16C - Módulo de perforación de 2/4 agujeros**  
**MX-PN16D - Módulo de perforación de 4 agujeros anchos**

## Impresión

**MX-PF10 Kit fuente código de barras**  
Permite la impresión de códigos de barra

## Fax

**MX-FX15 Kit de Ampliación de Fax**  
**MX-FWX1 Kit de Ampliación de Internet Fax**

## Escáner

**AR-SU1 Unidad de sellado**  
Sella documentos ya escaneados para verificación

## Licencias Sharpdesk

**MX-USX1/X5**  
Kit de licencias para 1/5 usuarios  
**MX-US10/50/A0**  
Kit de licencias para 10/50/100 usuarios

## Sharp OSA®

**MX-AMX1 Módulo de integración de la aplicación**

## Seguridad

**MX-FR52U\*3 Seguridad de datos**  
Versión comercial

\*1 Capacidad máx. del papel: 1.000 hojas (80 g/m<sup>2</sup> A4)

\*2 Capacidad máx. del papel: 3.000 hojas (80 g/m<sup>2</sup> A4).

\*3 Disponible en una fecha posterior \*4 Bandeja de papel de 2.100 hojas: tamaño máx. del papel A4

# Especificaciones

## General

<b>Velocidad del motor</b> (ppm/cpm) (Máx.)	<b>A4*</b>	<b>A3</b>	<b>SRA3</b>
	40	20	18
	35	18	16
	30	16	15
<b>Pantalla del panel de control</b>	pantalla táctil de 10,1 pulgadas, color, LCD		
<b>Tamaño del papel</b> (Min. - Máx.)	SRA3 - A5*2		
<b>Peso del papel</b> (g/m <sup>2</sup> )	Bandeja 60 - 300 Multi-bypass 55 - 300		
<b>Capacidad de papel</b> (Estándar - Máx.)	Hojas 650 - 6.300 Bandejas 1 - 4 (más bandeja bypass)		

<b>Tiempo de calentamiento*</b> 3 (segundos)	10
<b>Memoria</b> (GB)	
Copiadora/Impresora (compartida)	5
Disco duro*4	500
<b>Requisitos de alimentación</b>	Tensión nominal local corriente ±10%, 50/60 Hz
<b>Consumo de energía</b> (kW) (Máx.)	1,84 (220 a 240V)
<b>Dimensiones</b> (mm) (An x P x A)	615 x 660 x 838
<b>Peso</b> (kg)	87

## Copiadora

<b>Tamaño original del papel</b> (Máx.)	A3	
<b>Tiempo de salida de la primera copia*</b> 5	<b>Color</b>	<b>Blanco y negro</b>
	6,7	4,7
<b>Copias continuas</b> (Máx.)	9.999	
<b>Resolución de impresión</b> (dpi)	Escáner (color) 600 x 600 Escáner (blanco y negro) 600 x 600, 600 x 400 Impresión 1.200 x 1.200, 600 x 600, 9.600 (equivalente) x 600 (dependiendo del modo de copia)	
<b>Niveles de gradación</b>	256	
<b>Índice de zoom</b> (%)	25 - 400, (25 - 200 con DSPF) en incrementos del 1%	
<b>Índices de copia predefinidos</b> (Metric)	10 ratios (5R/5E)	

## Escáner en red

<b>Método de escaneo</b>	Escaneo remoto (a través del panel de control) Escaneo directo (aplicación compatible con TWAIN)
<b>Velocidad de escaneo*</b> 6	Una cara: Máx. 100 originales/min. Doble cara: Máx. 200 originales/min.
<b>Resolución</b> (dpi) (Máx.)	Escaneo remoto 100, 150, 200, 300, 400, 600 Escaneo directo 75, 100, 150, 200, 300, 400, 600 50 a 9.600 dpi a través de ajustes del usuario
<b>Formatos de archivo</b>	TIFF, PDF, PDF/A, PDF encriptado, PDF compacto, JPEG*, XPS, PDF con OCR, Microsoft® Office (pptx, xlsx, docx), text (TXT), rich text (RTF)
<b>Destinatarios del escáner</b>	Correo electrónico, escritorio, servidor FTP, carpeta en red (SMB), memoria USB, disco duro
<b>Utilidades de escáner</b>	Sharpdesk

## LAN inalámbrico

<b>Conforme con la normativa</b>	IEEE802.11n/g/b
<b>Modo de acceso</b>	Modo infraestructura, modo Software AP
<b>Seguridad</b>	WEP, WPA Personal, WPA Empresa*, WPA2 Personal, WPA2 Empresa*

## Archivo de documentos

<b>Capacidad de archivo documentos*</b> 9	<b>Páginas</b>	<b>Archivos</b>
Carpetas principal y personal	20.000	3.000
Carpeta de archivos rápido	10.000	1.000
<b>Trabajos guardados*</b> 10	Copiadora, impresora, escáner, envío de fax	
<b>Carpetas de almacenamiento</b>	Carpeta de archivo rápido, carpeta principal, carpeta personal (máx. 1.000)	
<b>Almacenamiento confidencial</b>	Contraseña de protección (para carpetas principal y personal)	

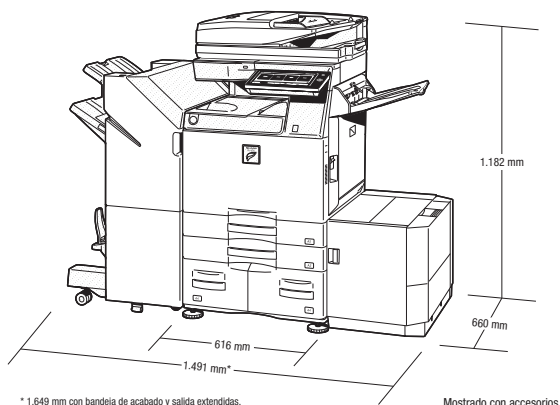
## Impresora en red

<b>Resolución</b> (dpi)	1.200 x 1.200, 600 x 600, 9.600 (equivalent) x 600
<b>Interfaz</b>	USB 1.1, USB 2.0, 10Base-T/100Base-TX/1000Base-T
<b>Sistemas operativos compatibles</b>	Windows Server® 2008, 2008R2, 2012, 2012R2, Windows Vista®, Windows® 7, 8, 8.1, Mac OS X 10.4, 10.5, 10.6, 10.7, 10.8, 10.9, 10.10
<b>Protocolos de red</b>	TCP/IP (IPv4, IPv6)
<b>Protocolos de impresión</b>	LPR, Raw TCP (puerto 9100), POP3 (impresión de correos electrónicos), HTTP, FTP para descargar archivos impresos, IPP
<b>PDL</b>	Emulación PCL 6, Adobe® PostScript®3™
<b>Fuentes disponibles</b>	80 fuentes para PCL, 139 fuentes para Adobe PostScript 3

## Fax (se requiere MX-FX15 opcional)

<b>Método de compresión</b>	MH/MR/MMR/JBIG
<b>Protocolo de comunicación</b>	Súper G3/G3
<b>Tiempo de transmisión**</b> 11 (segundos)	Menos de 3
<b>Velocidad del módem</b> (bps)	33.600 - 2.400 con recuperación automática
<b>Resolución de transmisión</b> (dpi)	203,2 x 97,8 (Estándar) / 406,4 x 391 (Óptima)
<b>Formato de grabación</b>	A3 - A5
<b>Memoria</b> (GB)	1 (incorporada)

## Dimensiones externas



\* 1.649 mm con bandeja de acabado y salida extendidas.

Mostrado con accesorios.

## Notas



\*1 Papel largo. \*2 Con papel A5 solo pueden usarse hojas con borde corto. \*3 Con tensión nominal, 23°C (73,4°F). Puede variar dependiendo de las condiciones y el entorno de funcionamiento. \*4 La capacidad del disco duro depende del estado de adquisición y origen. \*5 Alimentación de hojas con borde largo A4 desde la primera bandeja mediante la bandeja de cristal, sin selección automática del color y modo automático de color, con el sistema totalmente preparado. Puede variar dependiendo de las condiciones y el entorno de funcionamiento. \*6 Basado en el cuadro estándar de Sharp A4, empleando alimentador de documentos y papel de borde largo. Con configuraciones predeterminadas con selección automática del color no activada. La velocidad del escáner puede variar dependiendo del tipo de documento y la configuración del escáner. \*7 Solo color. \*8 No aplicable al modo Software AP. \*9 La capacidad de puede variar dependiendo del tipo de documento y la configuración del escáner. \*10 Algunas prestaciones requieren accesorios. \*11 Basado en el cuadro estándar de Sharp con aprox. 700 caracteres (alimentación de papel con borde largo A4) a una resolución estándar en modo Súper G3, 33.600 bps, compresión JBIG.

El diseño y las especificaciones están sujetos a cambios sin aviso previo. Toda la información es correcta en el momento de su impresión. El logotipo ENERGY STAR es un sello de calidad y solo se podrá utilizar para certificar determinados productos que cumplen los requisitos del programa ENERGY STAR. ENERGY STAR es una marca registrada en EE.UU. Windows, Windows NT, Windows XP y Windows Vista son marcas registradas de Microsoft Corporation. Adobe y PostScript 3 son asimismo marcas comerciales registradas o marcas comerciales de Adobe Systems Incorporated en EE.UU. y otros países. Cualquier otro nombre de empresa, producto o logotipo es marca comercial o marca comercial registrada de su respectivo propietario. ©Sharp Corporation, enero de 2016. Ref: MX-M4070N/MX-M3570N/MX-M3070 Trabajo: (16859). Todas las marcas registradas están reconocidas. E&OE.

# SHARP

Inspiring ideas from technology

www.sharp.es

Sharp Electronics (Europe) Limited  
Sucursal en España  
WTC Almeda Park  
Plaza de la Pau s/n, Edificio-6, 4ª Planta  
08940 Cornellà de Llobregat (Barcelona) Spain  
Tel. +34 581 97 00